

Índice

Un mundo de salud	00
Sanitario básico	00
Calidad y confianza para el comercio de hoy	00
Pequeñas emociones	00
Relax y bienestar	00
Con estilo propio	00
Eficacia que salta a la vista	00
Esquemas de equivalencia	00





Un mundo de salud

Sumérgete en el universo de posibilidades que te brinda la nueva línea de salud, prendas frescas y funcionales.

monza
DE OBREROL

Blusón

Ref.: 4602

Blusón señora manga corta, escote pico, 3 bolsos, trapecio delantero.

Tallas: S a XYL

Composición: 65% Pol. 35% Alg.

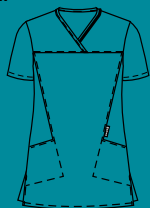
Gramaje: 130 gr/m²

Short sleeve, v neck long scrub top with two pockets

Sizes: S to XYL

Composition: 65% Pol. 35% Cot.

Weight: 130 gr/m²



01. Negro



621. Fucsia

Pantalón

Ref.: 4609

Pantalón señora cinturilla elástica, con cordón, bolso lateral en pernera derecha.

Tallas: S a XYL

Composición: 65% Pol. 35% Alg.

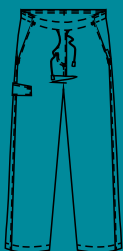
Gramaje: 130 gr/m²

Elasticated waist trouser with drawstring & three pockets

Sizes: S to XYL

Composition: 65% Pol. 35% Cot.

Weight: 130 gr/m²



10. Blanco



621. Fucsia



622. Verde agua



37. Lila



623. Azulón



01. Negro



646. Azul royal



09. Gris





Casaca

Ref.: 4600

Casaca señora, manga corta ranglán, escote cuello pico, tres bolsos.

Tallas: S a XYL

Composición: 65% Pol. 35% Alg.

Gramaje: 130 gr/m²

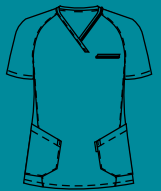
Short sleeve, v neck scrub top with three pockets

Sizes: S to XYL

Composition: 65% Pol. 35% Cot.

Weight: 130 gr/m²

-  10. Blanco
-  621. Fucsia
-  622. Verde agua
-  37. Lila
-  623. Azulón
-  01. Negro



Casaca

Ref.: 4601

Casaca caballero manga corta ranglán, escote cuello pico, tres bolsos.

Tallas: S a XXXL

Composición: 65% Pol. 35% Alg.

Gramaje: 130 gr/m²

Short sleeve, v neck scrub top with three pockets

Sizes: S to XXXL

Composition: 65% Pol. 35% Alg.

Weight: 130 gr/m²

-  10. Blanco
-  622. Verde agua
-  37. Lila
-  623. Azulón
-  01. Negro



Chaqueta

Ref.: 4603

Chaqueta señora manga corta cuello pico, tres bolsos abertura central oculta.

Tallas: S a XYL

Composición: 65% Pol. 35% Alg.

Gramaje: 130 gr/m²

Short sleeve scrub jacket with three pockets and concealed snaps fastening

Sizes: S to XYL

Composition: 65% Pol. 35% Cot.

Weight: 130 gr/m²

-  10. Blanco
-  621. Fucsia
-  622. Verde agua
-  623. Azulón
-  01. Negro



Chaqueta

Ref.: 4604

Chaqueta caballero manga corta, cuello pico, tres bolsos, abertura central oculta.

Tallas: S a XXYL

Composición: 65% Pol. 35% Alg.

Gramaje: 130 gr/m²

Short sleeve scrub jacket with three pockets and concealed snaps fastening

Sizes: S to XXYL

Composition: 65% Pol. 35% Alg.

Weight: 130 gr/m²

-  10. Blanco
-  623. Azulón
-  622. Verde agua
-  01. Negro



Casaca

Ref.: 4607

Casaca señora manga corta ranglán, cuello mao, 2 bolsos, 3 corchetes en abertura de cuello.

Tallas: S a XYL

Composición: 65% Pol. 35% Alg.


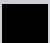
Gramaje: 130 gr/m²

Mandarin collar, short raglan sleeve top with two patch pockets

Sizes: S to XYL

Composition: 65% Pol. 35% Cot.

Weight: 130 gr/m²

-  **10. Blanco**
-  **621. Fucsia**
-  **622. Verde agua**
-  **01. Negro**



Casaca

Ref.: 4608

Casaca caballero manga corta ranglán, cuello mao, 2 bolsos, 3 corchetes en abertura de cuello.

Tallas: S a XXYL

Composición: 65% Pol. 35% Alg.


Gramaje: 130 gr/m²

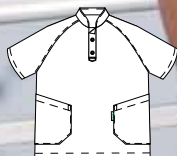
Mandarin collar, short raglan sleeve top with two patch pockets

Sizes: S to XXYL

Composition: 65% Pol. 35% Alg.

Weight: 130 gr/m²

-  **10. Blanco**
-  **622. Verde agua**
-  **01. Negro**



Pantalón

Ref.: 4609

Pantalón señora cinturilla elástica, con cordón, bolso lateral en pernera derecha.

Tallas: S a XYL

Composición: 65% Pol. 35% Alg.

Gramaje: 130 gr/m²

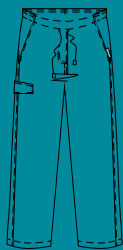
Elasticated waist trouser with drawstring & three pockets

Sizes: S to XYL

Composition: 65% Pol. 35% Cot.

Weight: 130 gr/m²

-  10. Blanco
-  621. Fucsia
-  622. Verde agua
-  37. Lila
-  623. Azulón
-  01. Negro
-  646. Azul royal
-  09. Gris






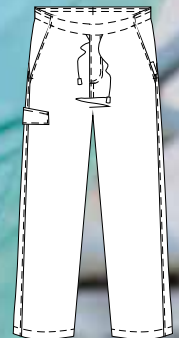
Pantalón

Ref.: 4610

Pantalón caballero cinturilla elástica con cordón, bolso lateral en pernera derecha.
Tallas: S a XXYL
Composición: 65% Pol. 35% Alg.
Gramaje: 130 gr/m²

Elasticated waist trouser with drawstring & three pockets
Sizes: S to XXYL
Composition: 65% Pol. 35% Alg.
Weight: 130 gr/m²

-  **10. Blanco**
-  **622. Verde agua**
-  **37. Lila**
-  **623. Azulón**
-  **01. Negro**
-  **646. Azul royal**
-  **09. Gris**



Bata

Ref.: 4615

Bata señora cuello pico 2 bolsos, aberturas en costadillos, 1 bolso en el pecho, abertura central oculta.

Tallas: S a XYL

Composición: 65% Pol. 35% Alg.

Gramaje: 195 gr/m²

White coat with three pockets and concealed snaps fastening

Sizes: S to XYL

Composition: 65% Pol. 35% Cot.

Weight: 195 gr/m²



10. Blanco





Bata

Ref.: 4616

Bata caballero manga larga 2 bolsos, aberturas en costadillos, 1 bolso en el pecho, abertura central oculta.

Tallas: S a XYL

Composición: 65% Pol. 35% Alg.

Gramaje: 195 gr/m²

White coat with three pockets and concealed snaps fastening

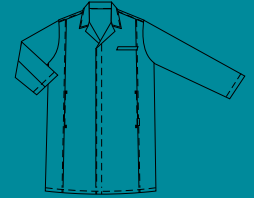
Sizes: S to XXYL

Composition: 65% Pol. 35% Cot.

Weight: 195 gr/m²

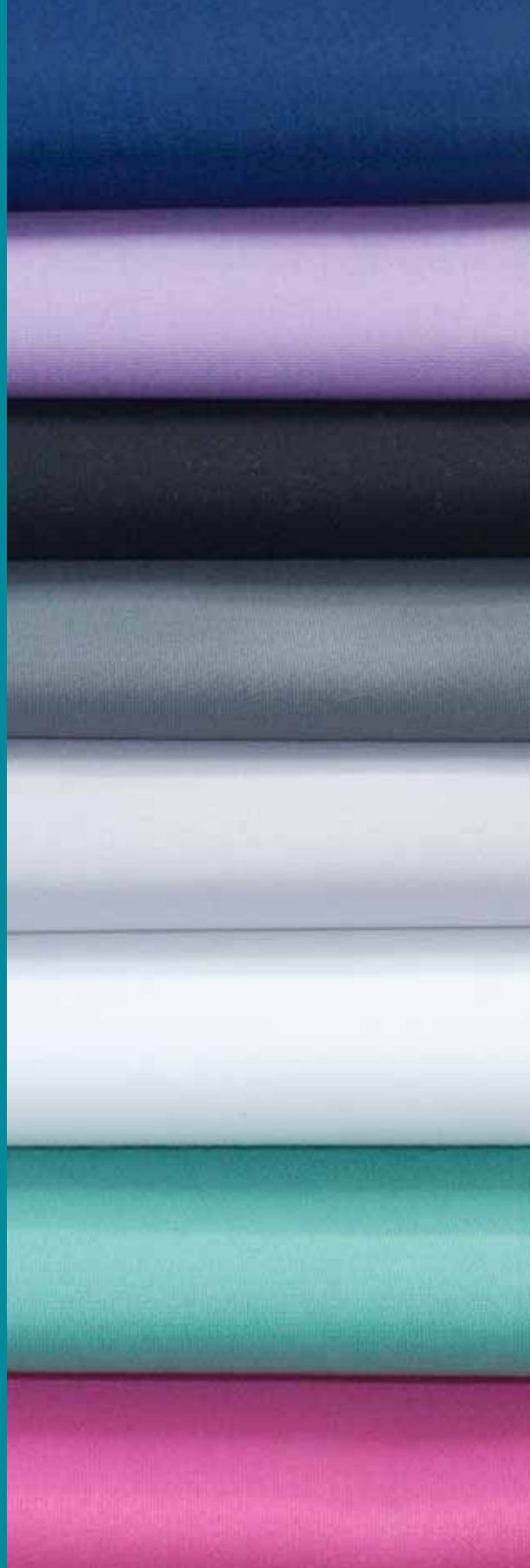


10. Blanco



Mostrario de tejidos

Un mundo de salud







Línea vital

Básicos Monza, un valor seguro.

monza
DE OBRETEL

Chaqueta

Ref.: 4560

Chaqueta básica sanitario unisex. Manga corta, cuello redondo, abertura central de botones.

Tallas: XS a XYL

Composicion: 90% Pol. 10% Elas.

Gramaje 190 gr/m²

Basic short sleeves, round collar scrub jacket with three patch pockets

Sizes: XS a XYL

Composition: 90% Pol. 10% Elas.

Weight 190 gr/m²



10. Blanco

Casaca

Ref.: 4557

Casaca básica sanitario unisex. Cuello pico cerrada, manga corta.

Tallas: XS a XYL

Composicion: 90% Pol. 10% Elas.

Gramaje 190 gr/m²

Basic short sleeves, v-neck scrub top with three patch pockets

Sizes: XS a XYL

Composition: 90% Pol. 10% Elas.

Weight 190 gr/m²



10. Blanco

Pantalón

Ref.: 4556

Pantalón básico sanitario unisex, cinturilla elástica.

Tallas: XS a XYL

Composicion: 90% Pol. 10% Elas.

Gramaje 190 gr/m²

Basic trouser with elasticated waist & pockets

Sizes: XS a XYL

Composition: 90% Pol. 10% Elas.

Weight 190 gr/m²



10. Blanco





Bata

Ref.: 4505

Bata caballero manga larga, abertura central botones.

Tallas: XS a XYL

Composición: 90% Pol. 10% Elas.

Gramaje 190 gr/m²

Basic white coat with three patch pockets

Sizes: XS a XYL

Composition: 90% Pol. 10% Elas.

Weight 190 gr/m²



10. Blanco

Bata

Ref.: 4525

Bata señora manga larga, abertura central botones.

Tallas: XS a XYL

Composición: 90% Pol. 10% Elas.

Gramaje 190 gr/m²

Basic white coat with three patch pockets

Sizes: XS a XYL

Composition: 90% Pol. 10% Elas.

Weight 190 gr/m²



10. Blanco

Pantalón

Ref.: 4558

Pantalón básico sanitario unisex, semicinturilla elástica.

Tallas: XS a XYL

Composición: 90% Pol. 10% Elas.

Gramaje: 190 gr/m²

Unisex trouser with elasticated back waist & front pleats.

Sizes: XS a XYL

Composition: 90% Pol. 10% Elas.

Weight 190 gr/m²



10. Blanco

Casaca

Ref.: 4561

Casaca básica unisex, cuello pico, manga corta.

Tallas: XS a XYL

Composición: 90% Pol. 10% Elas.

Gramaje: 190 gr/m²

Basic short sleeves, v-neck unisex scrub top with three patch pockets

Sizes: XS a XYL

Composition: 90% Pol. 10% Elas.

Weight 190 gr/m²



27. Celeste



19. Verde



**Un tándem perfecto,
Beltrán/Wellness**

Profesionales como él nos elijen

20

Un tándem perfecto, Beltrán/Wellness



SIN
monza
WELLNESS

CON
monza
WELLNESS

Aparición de olores a sudor y manchas de moho causados por el crecimiento bacterial.

Olores más fuertes a medida que la prenda va siendo utilizada.

Pérdida de las propiedades de absorción, elasticidad y resistencia a la rotura debido a las levaduras y hongos.

Las prendas sin protección antimicrobiana poseen un alto riesgo de infección microbiana.

Se retrasa la aparición de olor a sudor y se evitan las manchas causadas por moho.

Sensación de bienestar y frescor con cada lavado.

Acabado dermatológicamente probado con una excelente tolerancia cutánea.

*El efecto bacteriostático permanece sólido al lavado **durante toda la vida útil del textil**. Buena solidez a la limpieza en seco.*

Se evita el daño de las fibras, no disminuirá la elasticidad, ni la absorción ni la resistencia a la rotura del tejido.

Producto aprobado por Oeko-Tex estándar I-IV para productos con propiedad antibacteriana.

Acabado ecológico y respetuoso con el medio ambiente. Producto biodegradable.

Mantenimiento de la prenda mucho más sencillo.

*Los textiles son especialmente vulnerables a problemas relacionados con microbios a causa del contacto de éstos con el cuerpo humano o debido a condiciones ambientales difíciles. Nuestro **acabado Monza Wellness**, que se adhiere perfectamente a la fibra del tejido permaneciendo a los lavados, cuenta con un elevado efecto bacteriostático y fungistático que **SUPRIME** totalmente el aumento de estos microbios.*



Casaca

Ref.: 477

Casaca quirófano, caballero cuello en V, tres bolsos.

Tallas: 2 a la 14

Composición: 67% Pol. 33% Alg.

Gramaje: 215 gr/m²

V-neck scrub top with three pockets

Size: 2 to 14

Composition: 67% Pol. 33% Cot.

Weight: 215 gr/m²

■ 10A. Blanco acabado Wellness

Casaca

Ref.: 479

Casaca quirófano, señora cuello en V, tres bolsos.

Tallas: 0 a la 14

Composición: 67% Pol. 33% Alg.

Gramaje: 215 gr/m²

V-neck ladies scrub top with three pockets

Size: 0 to 14

Composition: 67% Pol. 33% Cot.

Weight: 215 gr/m²

■ 10A. Blanco acabado Wellness

Pantalón

Ref.: 397

Pantalón Unisex, cinturilla elástica.

Tallas: 0 a la 14

Composición: 67% Pol. 33% Alg.

Gramaje: 215 gr/m²

Unisex trousers with elasticated waistband

Size: 0 to 14

Composition: 67% Pol. 33% Cot.

Weight: 215 gr/m²

■ 10A. Blanco acabado Wellness





Bata

Ref.: 199

Bata sanitario caballero, botones-recto.
Tallas: 0 a la 14
Composición: 67% Pol. 33% Alg.
Gramaje: 215gr/m²

Men's white coat with button fastening
Size: 0 to 14
Composition: 67% Pol. 33% Cot.
Weight: 215 gr/m²



10A. Blanco acabado Wellness

Bata

Ref.: 298

Bata sanitario señora, botones-recto.
Tallas: 0 a la 14
Composición: 67% Pol 33% Alg
Gramaje: 215gr/m²

Ladies white coat with button fastening
Size: 0 to 14
Composition: 67% Pol. 33% Cot.
Weight: 215 gr/m²



10A. Blanco acabado Wellness



Calidad en la salud

23





Comercio de hoy

Por que sabemos que cada detalle cuenta, te proponemos vestir tu negocio de elegancia,

monza
DE OBREPOL

Chaqueta

Ref.: 4627

Chaqueta señora manga corta cuello mao, costadillos, abertura central oculta, notas de color a contraste.

Tallas: S a XYL

Composición 65% Pol. 35% Alg.

Gramaje 195 gr/m²

Mandarin collar, short sleeve jacket with contrast trims

Sizes: S to XYL

Composition 65% Pol. 35% Cot.

Weight 195 gr/m²



630. Blanco/azul

631. Blanco/lila



Chaqueta

Ref.: 4629

Chaqueta caballero manga corta cuerllo mao, costadillos, abertura central oculta, notas de color a contraste.

Tallas: S a XXYL

Composición 65% Pol. 35% Alg.

Gramaje 195 gr/m²

Mandarin collar, short sleeve jacket with contrast trims

Sizes: S to XXYL

Composition 65% Pol. 35% Cot.

Weight 195 gr/m²



630. Blanco/azul

631. Blanco/lila





Bata

Ref.: 4644

Bata señora manga larga cuello pico, 3 bolsos, costadillos, abertura central botones.

Tallas: S a XYL

Composición 65% Pol. 35% Alg.


Gramaje 195 gr/m²


¾ length white coat with contrast trims & front pockets

Sizes: S to XYL

Composition 65% Pol. 35% Cot.

Weight 195 gr/m²

 **630. Blanco/azul**

 **631. Blanco/lila**



Bata

Ref.: 4645

Bata caballero manga larga, cuello pico, 3 bolsos, costadillos, abertura central botones.

Tallas: S a XXYL

Composición 65% Pol. 35% Alg.

Gramaje 195 gr/m²

¾ length white coat with contrast trims & front pockets

Sizes: S to XXYL

Composition 65% Pol. 35% Cot.

Weight 195 gr/m²

 **630. Blanco/azul**

 **631. Blanco/lila**



Chaqueta

Ref.: 4628

Chaqueta señora manga corta, cuello mao, costadillos, abertura central oculta, notas de color a contraste.

Tallas: S a XYL

Composición 65% Pol. 35% Alg.

Gramaje 195 gr/m²

Mandarin collar, striped jacket with contrast trims

Sizes: S to XYL

Composition 65% Pol. 35% Cot.

Weight 195 g/m²



632. Rayas celestes



Chaqueta

Ref.: 4633

Chaqueta señora manga corta cuello mao 2 bolsos, corte en la cintura, abertura lateral izquierda.

Tallas: S a XYL

Composición 65% Pol. 35% Alg.


Gramaje 195 gr/m²

Mandarin collar, striped jacket with contrast trims & rounded bottom

Sizes: S to XYL

Composition 65% Pol. 35% Cot.

Weight 195 g/m²

 632. Rayas celestes



Chaqueta

Ref.: 4630

Chaqueta señora manga tres cuartos, cuello chimenea, 1 bolso viveado con botón, abertura lateral izquierda.

Tallas: S a XYL

Composición 65% Pol. 35% Alg.

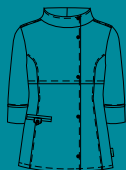
Gramaje 195 gr/m²

Asymmetrical front, funnel collar jacket with contrast trims

Sizes: S to XYL

Composition 65% Pol. 35% Cot.

Weight 195 g/m²



630. Blanco/azul



633. Verde claro/blanco

Chaqueta

Ref.: 4631

Chaqueta caballero, manga larga, cuello tirilla, 1 bolso viveado con botón, abertura lateral derecha.

Tallas: S a XXYL

Composición 65% Pol. 35% Alg.

Gramaje 195 gr/m²

Asymmetrical front jacket with contrast trims

Sizes: S to XXYL

Composition 65% Pol. 35% Cot.

Weight 195 g/m²



630. Blanco/azul



633. Verde claro/blanco



30

Comercio de hoy



Chaqueta

Ref.: 4635

Chaqueta señora, manga corta cuello tirilla, dos bolsos costadillos, bajos en punta, cierre central de cremallera.

Tallas: S a XYL

Composición 65% Pol. 35% Alg.




Gramaje 195 gr/m²

Zip front, asymmetrical bottom jacket

Sizes: S to XYL

Composition 65% Pol. 35% Cot.

Weight 195 g/m²

-  **10. Blanco**
-  **37. Lila**
-  **01. Negro**



Chaqueta

Ref.: 4636

Chaqueta caballero, manga corta cuello tirilla, dos bolsos costadillos, bajos en punta, cierre central de cremallera.

Tallas: S a XXYL

Composición 65% Pol. 35% Alg.



Gramaje 195 gr/m²

Zip front, asymmetrical bottom jacket

Sizes: S to XXYL

Composition 65% Pol. 35% Cot.

Weight 195 g/m²

-  **10. Blanco**
-  **37. Lila**
-  **01. Negro**



Chaqueta

Ref.: 4634

Chaqueta señora, manga tres cuartos cuello chimenea, dos bolsos laterales, abertura central botones.

Tallas: S a XYL

Composición 65% Pol. 35% Alg.

Gramaje 195 gr/m²

Stand up collar jacket with contrast trims

Sizes: S to XYL

Composition 65% Pol. 35% Cot.

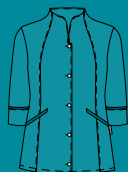
Weight 195 g/m²



630. Blanco/azul



634. Lila/blanco



32

Comercio de hoy



Chaqueta

Ref.: 4640

Chaqueta señora, manga corta ranglán, cuello escote redondo, 1 bolso, abertura lateral izquierda de botones.

Tallas: S a XXL

Composición 65% Pol. 35% Alg.


Gramaje: 130 gr/m²

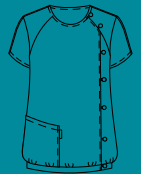
Asymmetrical front, ranglan short sleeve, light jacket

Sizes: S to XXL

Composition 65% Pol. 35% Cot.

Weight 130 g/m²

-  **10. Blanco**
-  **37. Lila**
-  **01. Negro**



Chaqueta

Ref.: 4641

Chaqueta caballero, manga corta ranglán, cuello tirilla, 1 bolso, abertura lateral derecha.

Tallas: S a XXXL

Composición 65% Pol. 35% Alg.

Gramaje: 130 gr/m²

Asymmetrical front, ranglan short sleeve, light jacket

Sizes: S to XXXL

Composition 65% Pol. 35% Cot.

Weight 130 g/m²

-  **10. Blanco**
-  **37. Lila**
-  **01. Negro**



Pantalón

Ref.: 4643

Pantalón caballero 2 bolsos tipo americano

Tallas: S a XXYL

Composición 65% Pol. 35% Alg.

Gramaje 195 gr/m²

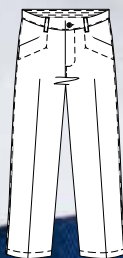
Elasticated back waist trousers with front & back pockets

Sizes: S to XXYL

Composition 65% Pol. 35% Co

Weight 195 g/m²

-  07. Azul marino
-  10. Blanco
-  37. Lila
-  18. Verde claro
-  01. Negro



BOENB



Pantalón

Ref.: 4642

Pantalón señora, 2 bolsos tipo americano
Tallas: S a XYL
Composición 65% Pol. 35% Alg.
Gramaje 195 gr/m²

Elasticated back waist trousers with front & back pockets

Sizes: S to XYL

Composition 65% Pol. 35% Cot.

Weight 195 g/m²

-  **07. Azul marino**
-  **10. Blanco**
-  **37. Lila**
-  **18. Verde claro**
-  **01. Negro**



Comercio de hoy

35

Bata

Ref.: 4646

Bata señora, manga tres cuartos, dos bolsos
cuello chimenea, costadillos en la parte
superior, abertura central botones.

Tallas: S a XYL

Composición 65% Pol. 35% Alg.

Gramaje 195 gr/m²

*Stand up collar, 3/4 length sleeves white coat
with two patch pockets*

Sizes: S to XYL

Composition 65% Pol. 35% Cot.

Weight 195 g/m²



10. Blanco





Mostrario de tejidos

Comercio de hoy





Pequeñas emociones

Vibrantes y en tendencia para seguir el ritmo de los más inquietos.

monza
DE OBREROL

Casaca

Ref.: 4682

Casaca señora estampada, manga corta, escote cuello de pico, 3 bolsos, trapecio delantero.

Tallas: S a XYL

Composición: 65% Pol. 35% Alg.

Gramaje: 170 gr/m²

She wears a jacket, short-sleeve V-neck neckline, 3 bags, front trapeze.

Sizes: S to XYL

Composition: 65% Pol. 35% Cot.

Weight: 170 gr/m²



626. Lila estampado

Casaca

Ref.: 4683

Casaca caballero estampada, manga corta, escote cuello de pico, 3 bolsos trapecio delantero.

Tallas: S a XXYL

Composición: 65% Pol. 35% Alg.

Gramaje: 170 gr/m²

He wears a jacket, short-sleeve V-neck neckline, 3 bags, front trapeze.

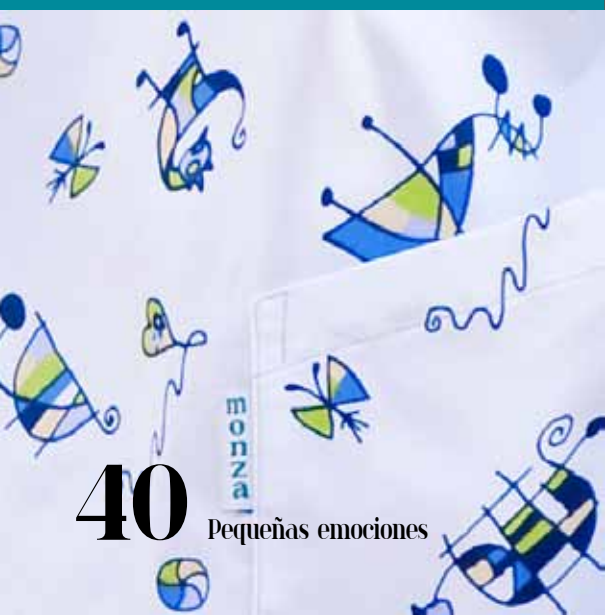
Sizes: S to XXYL

Composition: 65% Pol. 35% Cot.

Weight: 170 gr/m²



626. Lila estampado



40

Pequeñas emociones

Casaca

Ref.: 4617

Casaca señora estampada, manga corta, escote cuello de pico, 3 bolsos, trapecio delantero.

Tallas: S a XYL

Composición: 65% Pol. 35% Alg.

Gramaje: 200 gr/m²

She wears a jacket, short-sleeve V-neck neckline, 3 bags, front trapeze.

Sizes: S to XYL

Composition: 65% Pol. 35% Cot.

Weight: 200 gr/m²



624. Verde estampado



Casaca

Ref.: 4619

Casaca caballero estampada, manga corta, escote cuello de pico, 3 bolsos trapecio delantero.

Tallas: S a XXYL

Composición: 65% Pol. 35% Alg.

Gramaje: 200 gr/m²

He wears a jacket, short-sleeve V-neck neckline, 3 bags, front trapeze.

Sizes: S to XXYL

Composition: 65% Pol. 35% Cot.

Weight: 200 gr/m²



624. Verde estampado



Pequeñas emociones

41

Pichi

Ref.: 4624

Pichi señora tricolor sin mangas, tirantes, dos bolsos.

Tallas: S a XYL

Composición 65% Pol. 35% Alg.

Gramaje: 130 gr/m²

She wears a pinafore dress tricolor tops, suspenders, two bags.

Sizes: S to XYL

Composition: 65% Pol. 35% Cot.

Weight: 130 gr/m²



621. Fucsia



20. Rojo



42

Pequeñas emociones



Delantal

Ref.: 4623

Delantal señora tricolor sin mangas, cinta de ajuste en cuello.

Tallas: S a XYL

Composición 65% Pol. 35% Alg.


Gramaje: 130 gr/m²


She wears tricolor sleeveless apron, ribbon neck adjustment.

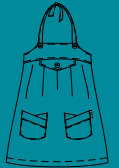
Sizes: S to XYL

Composition: 65% Pol. 35% Cot.

Weight: 130 gr/m²

 622. Verde agua

 646. Azul royal



Blusón

Ref.: 4625

Blusón señora tricolor manga corta , escote redondo, dos bolsos, abertura central.

Tallas: S a XYL

Composición 65% Pol. 35% Alg.

Gramaje: 130 gr/m²

She wears a loose blouse tricolor short sleeves, round neckline, two bags, central opening.

Sizes: S to XYL

Composition: 65% Pol. 35% Cot.

Weight: 130 gr/m²



627. Fucsia/amarillo



628. Rojo/gris



Bata

Ref.: 4622

Bata señora manga larga, escote redondo, dos bolsos, abertura central de botones.

Tallas: S a XXL

Composición 65% Pol. 35% Alg.

Gramaje: 130 gr/m²

She wears a robe long sleeves, round neckline, two bags, central opening of buttons.

Sizes: S to XXL

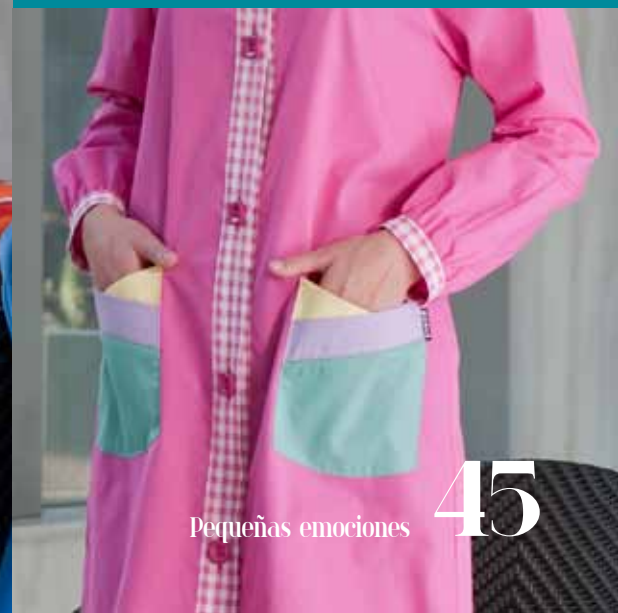
Composition: 65% Pol. 35% Cot.

Weight: 130 gr/m²



 621. Fucsia

 20. Rojo



Chaleco

Ref.: 4626

Chaleco tricolor unisex escote cuello pico, 2 bolsos, abertura central de cremallera.

Tallas: S a XXYL

Composición 65% Pol. 35% Alg.

Gramaje: 130 gr/m²

She wears vest. Tricolor V neck neckline sleeveless selvedges three bags, central locking zipper.

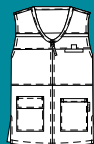
Sizes: S to XYL

Composition: 65% Pol. 35% Cot.

Weight: 130 gr/m²



629. Rojo/azul/gris



Chaleco

Ref.: 4621

Chaleco señora tricolor, escote cuello pico sin mangas, tres bolsos con costadillos, cierre central de cremallera.

Tallas: S a XYL

Composición 65% Pol. 35% Alg.

Gramaje: 130 gr/m²

Unisex tricolor vest V neck neckline, 2 bags, central opening zipper.

Sizes: S to XYL

Composition: 65% Pol. 35% Cot.

Weight: 130 gr/m²



622. Verde agua



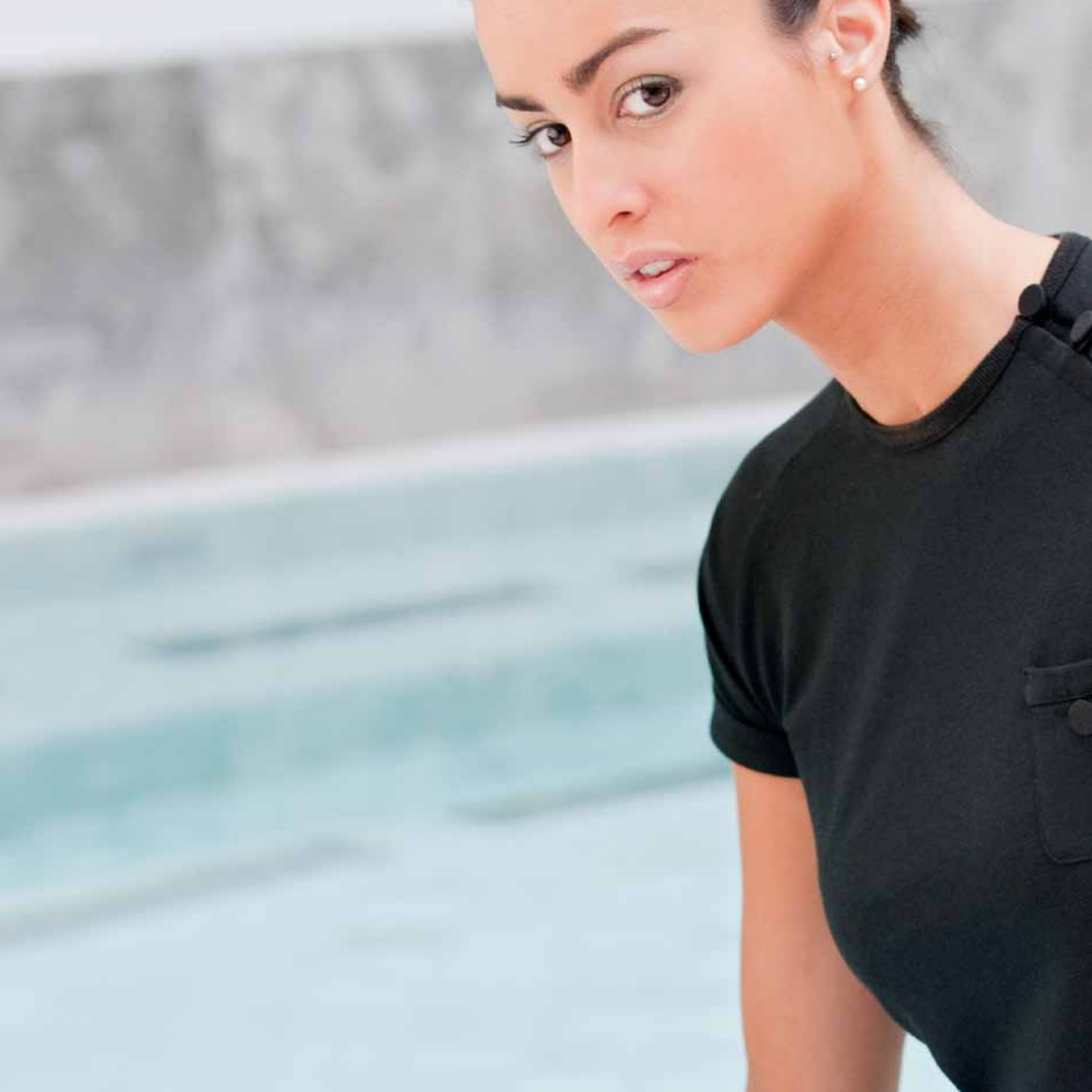
646. Azul royal





Mostrario de tejidos

Pequeñas emociones





Simplemente irresistibles

Nuevos tejidos que combinan un secado rápido con una mayor transpirabilidad, para el profesional del relax y el bienestar.

monza
DE OBREROL

Camiseta

Ref.: 4649

Camiseta señora manga corta ranglán, cuello de escote redondo, un bolso en el pecho.

Tallas: S a XXL

Composición: 90% Pol. 10% Elas.

Gramaje: 190 gr/m²

Short ranglan sleeve, crew neck t-shirt with chest pocket & buttons fastening.

Sizes: S to XXL

Composition: 90% Pol. 10% Elas.

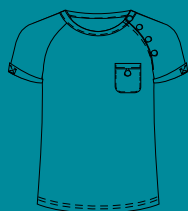
Weight: 190 gr/m²

636. Verdoso

01. Negro

10. Blanco

37. Lila



50 *Simplemente irresistibles*

Camiseta

Ref.: 4650

Camiseta caballero, manga corta ranglán, cuello de escote redondo, un bolso en el pecho, abertura central tres botones.

Tallas: S a XXL

Composición: 90% Pol. 10% Elas.

Gramaje: 190 gr/m²

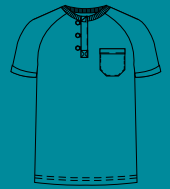
Short raglan sleeve, crew neck t-shirt with chest pocket & buttons fastening.

Sizes: S to XXL

Composition: 90% Pol. 10% Elas.

Weight: 190 gr/m²

-  **636. Verdoso**
-  **01. Negro**
-  **10. Blanco**
-  **37. Lila**



Simplemente irresistibles

51

Camiseta

Ref.: 4652

Camiseta señora sin manga, cuello escote de pico, piezas a contraste.

Tallas: S a XXL

Composición: 90% Pol. 10% Elas.

Gramaje: 190 gr/m²

Short sleeve, V-neck top with contrast pieces


Sizes: S to XXL

Composition: 90% Pol. 10% Elas.

Weight: 190 gr/m²

 637. Verdoso/negro

 638. Negro/verdoso

 631. Blanco/lila



Pantalón

Ref.: 4657

Pantalón señora bolsos laterales, abertura central, tres botones.

Tallas: S a XXL

Composición: 90% Pol. 10% Elas.


Gramaje: 190 gr/m²

Wide leg trousers with drawstring & buttons

Sizes: S to XXL

Composition: 90% Pol. 10% Elas.

Weight: 190 gr/m²

 01. Negro

 636. Verdoso

 37. Lila







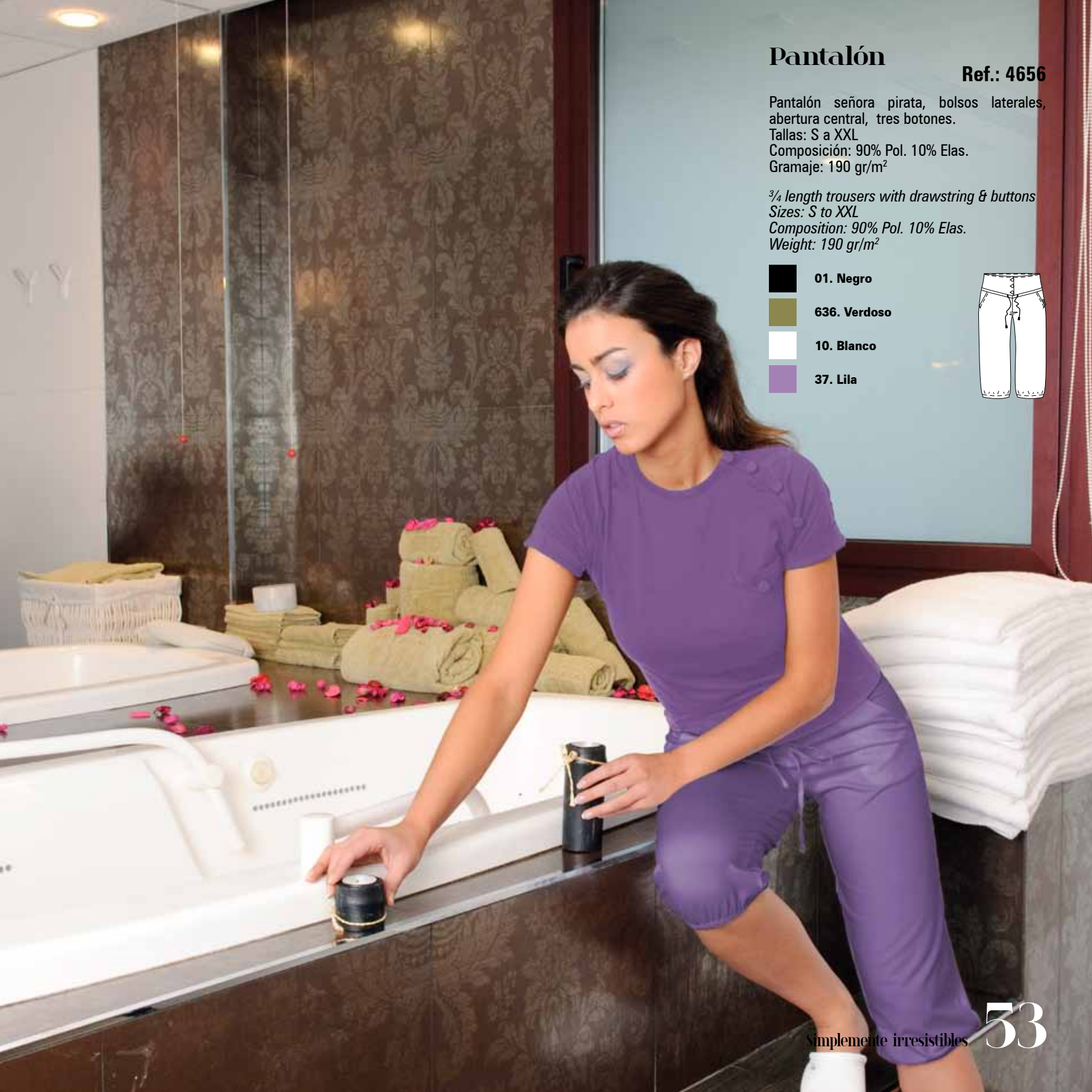
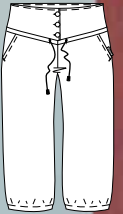
Pantalón

Ref.: 4656

Pantalón señora pirata, bolsos laterales, apertura central, tres botones.
Tallas: S a XXL
Composición: 90% Pol. 10% Elas.
Gramaje: 190 gr/m²

¾ length trousers with drawstring & buttons
Sizes: S to XXL
Composition: 90% Pol. 10% Elas.
Weight: 190 gr/m²

-  **01. Negro**
-  **636. Verdoso**
-  **10. Blanco**
-  **37. Lila**



Camiseta

Ref.: 4681

Camiseta caballero, manga corta, escote cuello redondo, un bolso en el pecho.

Tallas: S a XXL

Composición: 50% Alg. 50% Pol.

Gramaje: 160 gr/m²

Short sleeve, crew neck basic t-shirt

Sizes: S to XXL

Composition: 50% Cot. 50%Pol.

Weight: 160 gr/m²



10. Blanco



01. Negro



650. Gris bigoré



636. Verdoso



Pantalón

Ref.: 4658

Pantalón caballero, cinturilla ajustable con cordón, pretina de cremallera.

Tallas: S a XXYL

Composición: 90% Pol. 10% Ela.

Gramaje: 190 gr/m²

Straight trousers with drawstring

Sizes: S to XXYL

Composition: 90% Pol. 10% Ela.

Weight: 190 gr/m²



01. Negro



636. Verdoso





Camiseta

Ref.: 4680

Camiseta señora manga corta, escote a la caja, 1 bolso en el pecho.

Tallas: S a XXL

Composición: 50% Alg. 50% Pol.

Gramaje: 160 gr/m²

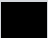
Short sleeve, crew neck basic t-shirt

Sizes: S to XXL

Composition: 50% Cot. 50% Pol.

Weight: 160 gr/m²

 **10. Blanco**

 **01. Negro**

 **650. Gris bigoré**

 **636. Verdoso**



Chaqueta

Ref.: 4653

Chaqueta señora, manga tres cuartos, cuello de escote amplio, canesú.

Tallas: S a XXL

Composición: 90% Pol. 10% Elas.





Gramaje: 190 gr/m²

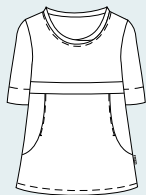
3/4 length sleeve, scoop neck top with front pocket

Sizes: S to XXL

Composition: 90% Pol. 10% Elas.

Weight: 190 g/m²

-  **01. Negro**
-  **636. Verdoso**
-  **10. Blanco**
-  **37. Lila**



Mostrario de tejidos

Simplemente irresistibles





El estilista Monza...

valora un look actual, colores vivos y total libertad de movimientos.

monza
DE OBREROL

Pichi

Ref.: 4659

Pichi señora sin mangas cuello escote barco, dos bolsos

Tallas: S a XYL

Composición: 100% Pol.

Gramaje: 162 gr/m²

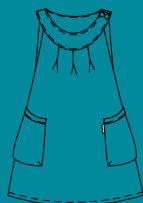
Pinafore boat-neck dress with two pockets

Sizes: S to XYL

Composition: 100% Pol.

Weight: 162 gr/m²

-  639. Fucsia/negro
-  01. Negro
-  641. Blanco/violeta



Modelo de pantalón ver pag 48

60

El estilista Monza...





Pichi

Ref.: 4660

Pichi señora sin mangas, cuello escote redondo, dos bolsos laterales costadillos, abertura cruce cremallera, cuatro botones a contraste.

Tallas: S a XYL

Composición: 100% Pol.

Gramaje: 162 gr/m²

Sleeveless zip front dress with two side pockets

Sizes: S to XYL

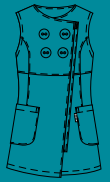
Composition: 100% Pol.

Weight: 162 gr/m²

 639. Fucsia/negro

 640. Negro/amarillo

 641. Blanco/violeta



Modelo de pantalón ver pag 49

El estilista Monza...

61

Pichi

Ref.: 4661

Pichi señora bicolor cuello escote cuadrado, dos bolsos.

Tallas: S a XYL

Composición: 100% Pol.

Gramaje: 162 gr/m²

Contrast hem & square-neck dress with two pockets

Sizes: S to XYL

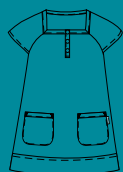
Composition: 100% Pol.

Weight: 162 gr/m²

 640. Negro/amarillo

 641. Blanco/violeta

 649. Negro/fucsia



Pichi

Ref.: 4662

Pichi señora sin mangas cuello escote redondo, 1 bolso en el pecho viveado, abertura central tres botones

Tallas: S a XYL

Composición: 100% Pol.


Gramaje: 162 gr/m²

Waistcoat dress with two pockets

Sizes: S to XYL

Composition: 100% Pol.

Weight: 162 gr/m²

 **639. Fucsia/negro**

 **640. Negro/amarillo**

 **641. Blanco/violeta**



Chaleco

Ref.: 4663

Chaleco escote profundo cuello pico 2 bolsos en la parte de abajo, abertura central de cuatro botones.

Tallas: S a XYL

Composición: 100% Poliéster

Gramaje: 162 gr/m²

Deep v-neck waistcoat with two patch pockets

Sizes: S to XYL

Composition: 100% Pol.

Weight: 162 gr/m²

01. Negro

10. Blanco





Mostrario de tejidos

El estilista Monza...





Con brillo propio

¿Y para el sector servicios?

Un diseño actual y depurado con aire deportivo.

monza
DE OBREROL

Chaqueta

Ref.: 4668

Chaqueta señora manga corta escote cuello pico, 2 bolsos bajos, 1 de pecho, abertura central de cremallera.

Tallas: S a XYL

Composición: 65% Pol. 35% Alg.

Gramaje: 130 gr/m²

Short sleeves, zip front jacket with three patch pockets

Sizes: S to XYL

Composition: 65% Pol. 35% Cot.

Weight: 130 gr/m²



646. Azul royal



09. Gris



Chaqueta

Ref.: 4669

Chaqueta caballero, manga corta escote cuello pico, 2 bolsos bajos, 1 de pecho, abertura central de cremallera.

Tallas: S a XXYL

Composición: 65% Pol. 35% Alg.

Gramaje: 130 gr/m²

Short sleeves, zip front jacket with three patch pockets

Sizes: S to XXYL

Composition: 65% Pol. 35% Cot.

Weight: 130 gr/m²



646. Azul royal



09. Gris



68

Con brillo propio



Chaqueta

Ref.: 4676

Chaqueta señora manga corta ranglán, cuello redondo, cremallera central, bolso en el pecho de cremallera, bolso bajo en la parte derecha.
Tallas: S a XYL

Composición: 65% Pol. 35% Alg.
Gramaje: 130 gr/m²

Short sleeves, zip front jacket with pockets & contrast pieces

Sizes: S to XYL

Composition: 65% Pol. 35% Cot.

Weight: 130 gr/m²



651. Blanco/azul royal

652. Gris perla/gris/amarillo



Chaqueta

Ref.: 4677

Chaqueta caballero manga corta ranglán, cuello redondo, cremallera central, bolso en el pecho de cremallera, bolso bajo en la parte derecha.

Tallas: S a XXYL

Composición: 65% Pol. 35% Alg.
Gramaje: 130 gr/m²

Short sleeves, zip front jacket with pockets & contrast pieces

Sizes: S to XXYL

Composition: 65% Pol. 35% Cot.

Weight: 130 gr/m²



651. Blanco/azul royal

652. Gris perla/gris/amarillo



Con brillo propio

69



Chaqueta

Ref.: 4678

Chaqueta señora manga corta, escote cuello pico, cremallera central, 1 bolso en el pecho, 2 bolsos bajeros, tira a tono en mangas y bolsos.

Tallas: S a XYL

Composición: 70% Pol. 30% Alg.

Gramaje: 113 gr/m²

Short sleeves, zip front striped jacket with three patch pockets

Sizes: S to XYL

Composition: 70% Pol. 30% Cot.

Weight: 113 gr/m²



654. Rayas azulón



655. Rayas fucsia



656. Rayas verdes





Mostrario de tejidos

Con brillo propio



Casaca

Prendas que cubren la parte superior o totalidad del cuerpo

	2	4	6	8	10	12
	S	M	L	XL	XXL	XYL
P. pecho	84 - 90	92 - 98	100 - 106	108 - 114	124 - 132	128 - 132
P. cintura	70 - 76	78 - 84	86 - 92	94 - 100	102 - 106	110 - 116
Estarura	1,65 - 1,75	1,75	1,75	1,90	1,90	1,9

Pantalón

Prendas que cubren la parte inferior

	2	4	6	8	10	12
	S	M	L	XL	XXL	XYL
P. cintura	70 - 76	78 - 84	86 - 92	94 - 100	102 - 108	110 - 116
P. cadera	82 - 88	90 - 96	98 - 104	108 - 112	116 - 120	124 - 128
L. entrepierna	70 - 85	70 - 85	70 - 85	70 - 85	70 - 85	70 - 85

Casaca

Prendas que cubren la parte superior o totalidad del cuerpo

	0	2	4	6	8	10	12
	XS	S	M	L	XL	XXL	XYL
P. pecho	74 - 80	82 - 88	90 - 96	99 - 104	106 - 112	114 - 120	122 - 128
P. cintura	80 - 86	88 - 94	96 - 102	104 - 110	112 - 118	120 - 126	128 - 134
Estarura	1,55 - 1,70	1,55 - 1,70	1,55 - 1,70	1,55 - 1,70	1,55 - 1,72	1,70 - 1,75	1,70 - 1,75

Pantalón

Prendas que cubren la parte inferior

	0	2	4	6	8	10	12
	XS	S	M	L	XL	XXL	XYL
P. pecho	54 - 60	62 - 68	70 - 76	78 - 84	86 - 92	94 - 100	102 - 108
P. cintura	80 - 86	88 - 94	96 - 102	104 - 110	114 - 118	120 - 126	128 - 134
Estarura	98 - 1,06	98 - 1,06	98 - 1,06	98 - 1,12	1,06 - 1,12	1,06 - 1,12	1,06 - 1,12

Nuestro agradecimiento a: LAS CALDAS
VILLA TERMAL

